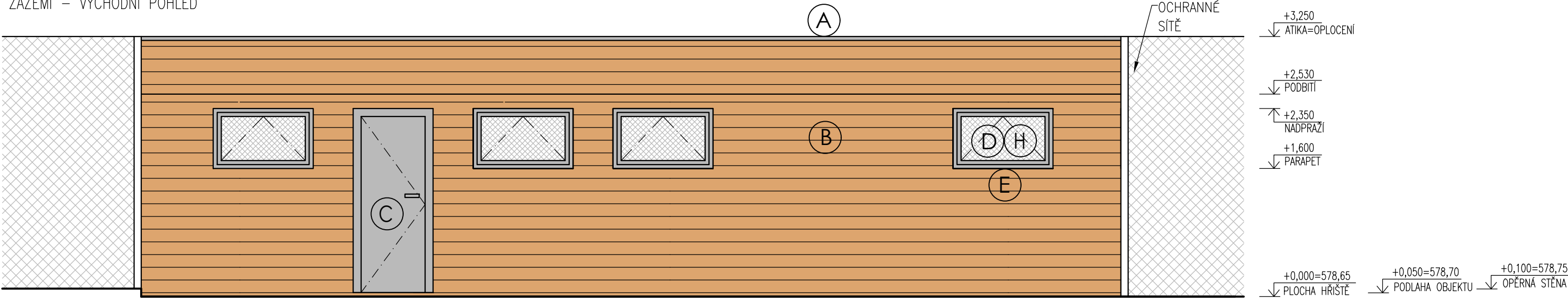
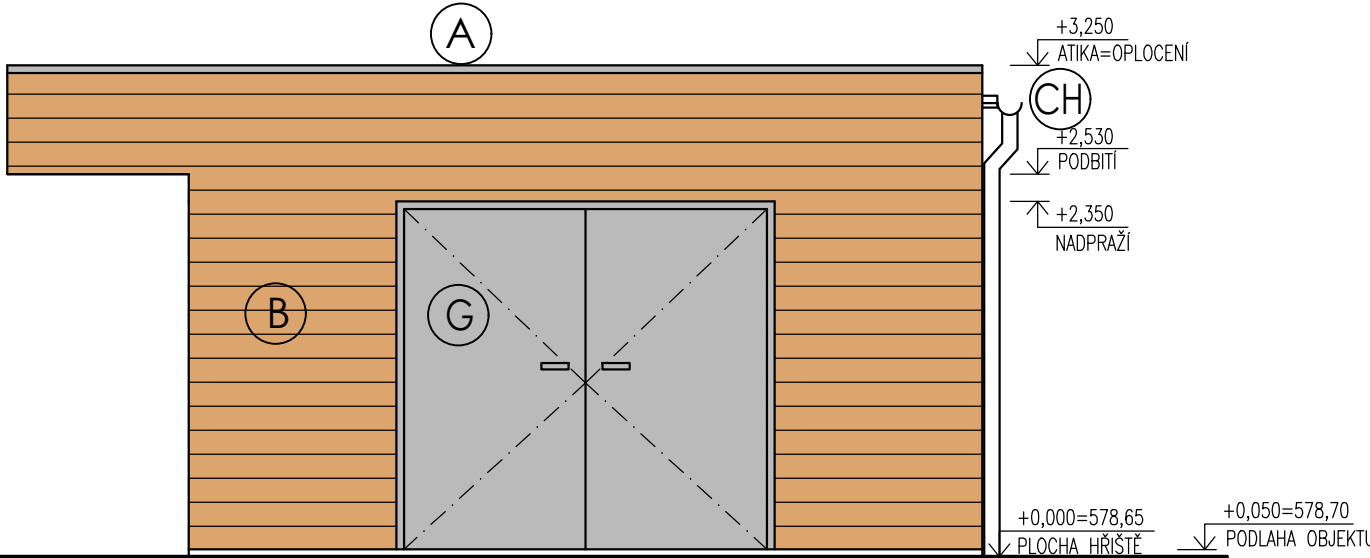


ZÁZEMÍ – VÝCHODNÍ POHLED



ZÁZEMÍ – SEVERNÍ POHLED



LEGENDA

- A** OPLECHOVÁNÍ ATIKY, SVOD, ŽLAB – Z POZINKOVANÉHO PLECHU S POPLASTOVANOU ÚPRAVOU, BAREVNÝ ODSTÍN – ANTRACIT (RAL 7016)
- B** FASÁDA – OBKLAD Z HOBLOVANÝCH PROFILŮ ZE SIBÍŘSKÉHO MODŘÍNU S MEZERAMI, KLADENÉ VODOROVNĚ, POVRCHOVÁ ÚPRAVA – BEZBARVÝ OLEJ
- C** DVEŘE – JEDNOKŘÍDLÉ HLINÍKOVÉ DVEŘE, BAREVNÝ ODSTÍN – ANTRACIT (RAL 7016)
- D** OKNO – HLINÍKOVÉ RÁMY, ZASKLENÍ IZOLAČNÍM TROJSKLEM, BARVA RÁMŮ – ANTRACIT (RAL 7016)
- E** PARAPETY – VENKOVNÍ Z POZINKOVANÉHO PLECHU S POPLASTOVANOU ÚPRAVOU, BAREVNÝ ODSTÍN – ANTRACIT (RAL 7016)
- F** STŘEŠNÍ KRYTINA – FÓLIE NA BÁZI MĚKČENÉHO PVC, MECHANICKY KOTVENÁ, BAREVNÝ ODSTÍN – SVĚTLE ŠEDÝ (RAL 7001)
- G** DVEŘE – DVOUKŘÍDLÉ HLINÍKOVÉ S OTOČNÝMI KŘÍDLY, BAREVNÝ ODSTÍN – ANTRACIT (RAL 7016)
- H** SÍŤ – NEREZOVÁ UCHYCENÁ NA LANKO KOTVENÉ BODOVĚ DO OBKLADU
- CH** OKAP – Z JEDNOVRSTVÉHO ŽÁROVĚ ZINKOVANÉHO POPLASTOVANÉHO PLECHU, ROZVINUTÁ ŠÍŘKA ŽLABU 280mm BAREVNÝ ODSTÍN – ANTRACIT (RAL 7016)
- I** STĚNA – MONOLITICKÁ OPĚRNÁ STĚNA

SO 04 Technické zázemí

POZNÁMKY:

NA STAVBĚ MUSÍ BÝT VŽDY DODRŽOVÁNY VŠECHNY PRACOVNÍ, TECHNOLOGICKÉ A TECHNICKÉ POSTUPY VČETNĚ DOPORUČENÍ VÝROBCŮ JEDNOTLIVÝCH STAVEBNÍCH SYSTÉMŮ DLE ČSN A SOUVISEJÍCÍCH PŘEDPISŮ. PŘI PROVÁDĚNÍ PRACÍ JE NUTNÉ DODRŽOVAT VYHLÁŠKY A NAŘÍZENÍ VLÁDY O BEZPEČNOSTI A OCHRANĚ ZDRAVÍ.

PROJEKTANT SI VYHRAŽUJE PRÁVO NA PŘÍPADNÉ KOREKTURY ŘEŠENÍ DLE NÁLEZŮ ZJIŠTĚNÝCH NA STAVBĚ. SLOŽITĚJŠÍ PŘÍPADY BUDOU OBJEDNÁNY A ZPRACOVÁNY JAKO DODATEK PROJEKTU.

POKUD STAVEBNÍK V PRŮBĚHU PROVÁDĚNÍ PRACÍ PROJEKTOVOU DOKUMENTACI ZMĚNÍ, UPRAVÍ ČI NEDODRŽÍ, NENESE PROJEKTANT ZA DÍLO ŽÁDNOU ZODPOVĚDNOST.

VEŠKERÉ STAVEBNÍ PRÁCE MUSÍ PROBÍHAT V KOORDINACI SE VŠEMI SOUVISEJÍCÍMI PROJEKTY A JEDNOTLIVÝMI PROFESEMI.

JE ZAKÁZÁNO ODMĚŘOVAT ROZMĚRY PŘÍMO Z VÝKRESU. JE MOŽNÉ, ŽE PŘI TISKU VÝKRESŮ DOJDE K DEFORMACI ROZMĚRŮ

PŘED OBJEDNÁNÍM VÝROBKŮ, MATERIÁLŮ, TECHNOLOGIE APOD. JE NUTNÉ, ABY ZHOTOVITEL OVĚŘIL SPRÁVNOST PROJEKTOVÉ DOKUMENTACE PŘÍMO NA MÍSTĚ STAVBY.

PO UKONČENÍ PRACÍ MUSÍ BÝT OKOLÍ STAVBY UVEDENO DO PŮVODNÍHO STAVU!!!

AUTORIZOVANÝ PROJEKTANT STAVEBNÍ ČÁSTI: Ing. Karel Voldán ČKAIT – 1400477 OBOR: IP00			
VEDOUCÍ PROJEKTANT STAVEBNÍ ČÁSTI: Ing. Tomáš Caha cahatomas@email.cz			
VYPRACOVAL: Ing. Tomáš Caha cahatomas@email.cz		DATUM:	09/2025
		STUPEŇ PD:	DPS
INVESTOR: Kraj Vysočina, Žižkova 1882/57, 586 01 Jihlava		FORMÁT:	420/297mm
		Č. ZAKÁZKY:	
AKCE (STAVBA): SOŠ, SOU a ZŠ – Rekonstrukce hřiště SOŠ Třešť p.č. 1536/9, 1536/12 a 1536/43 v k.ú. Třešť		ČÍSLO VÝKRESU: D.1.1.3.j.4	PARÉ Č.
NÁZEV VÝKRESU: POHLEDY I.		MĚŘÍTKO: 1:50	